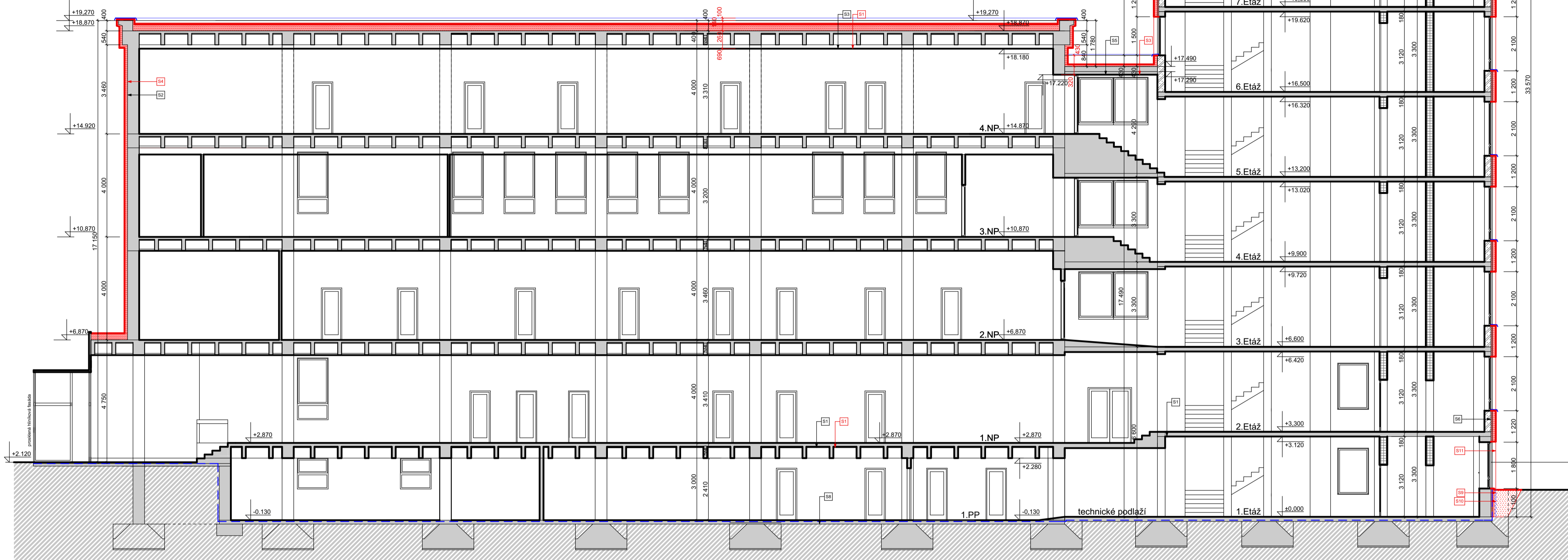


ŘEZ A - A



MATERIÁLOVÉ SKLADBY KONSTRUKCÍ

- S1 SKLADBA PODLAHY - nižší, vyšší část:**  
10 mm nášlapná vrstva - PVC, dlažba  
50 mm cementový potěr + penetrační nátěr  
separační vrstva  
10 mm etruďovaný polystyren - kročejová izolace  
10 mm vyrovnávací vrstva - kopaný písek  
100 mm stropní panel  
15 mm vnitřní vápenná omítka, malba
- S2 SKLADBA OBVODOVÉHO PLÁŠTĚ - nižší část:**  
450 mm cihla plná pálená na MVC  
15 mm vnitřní vápenná omítka, malba
- S3 SKLADBA STŘEŠNÍHO PLÁŠTĚ - nižší část:**  
lepenkový pás - vodotěsná HI  
35 mm heraklit  
40 mm polystyren ze spodní strany rýhovaný  
25 - 100 mm spádová vrstva - kopaný písek  
100 mm stropní panel  
15 mm vnitřní vápenná omítka, malba
- S4 SKLADBA STŘEŠNÍHO PLÁŠTĚ - vyšší část:**  
lepenkový pás - vodotěsná HI  
35 mm heraklit  
40 mm polystyren ze spodní strany rýhovaný  
25 - 100 mm spádová vrstva - kopaný písek  
100 mm stropní panel  
15 mm vnitřní vápenná omítka, malba
- S5 SKLADBA STŘEŠNÍHO PLÁŠTĚ - spojovací krček:**  
lepenkový pás - vodotěsná HI  
35 mm heraklit  
40 mm polystyren ze spodní strany rýhovaný  
25 - 100 mm spádová vrstva - kopaný písek  
100 mm stropní panel  
15 mm vnitřní vápenná omítka, malba
- S6 SKLADBA OBVODOVÉHO PLÁŠTĚ - vyšší část:**  
15 mm vnější omítka - břizolit  
250 mm zdivo z plynosilikátových tvárnic  
15 mm vnitřní vápenná omítka, malba
- S7 SKLADBA OBVODOVÉHO PLÁŠTĚ - vyšší část - štitové:**  
15 mm vnější omítka - břizolit  
150 mm zdivo z cihel plných pálených na MVC  
100 mm skelná vata  
150 mm zdivo z cihel plných pálených na MVC  
15 mm vnitřní vápenná omítka, malba
- S8 SKLADBA OBVODOVÉHO PLÁŠTĚ - strojovna výtahu:**  
15 mm vnější omítka - břizolit  
250 mm zdivo z plynosilikátových tvárnic  
15 mm vnitřní vápenná omítka, malba

MATERIÁLOVÉ SKLADBY KONSTRUKCÍ  
bourací práce

- S1 SKLADBA STŘEŠNÍHO PLÁŠTĚ - nižší část:**  
lepenkový pás - vodotěsná HI  
35 mm heraklit  
40 mm polystyren ze spodní strany rýhovaný  
25 - 100 mm spádová vrstva - kopaný písek  
100 mm stropní panel  
15 mm vnitřní vápenná omítka, malba
- S2 SKLADBA STŘEŠNÍHO PLÁŠTĚ - vyšší část:**  
lepenkový pás - vodotěsná HI  
35 mm heraklit  
40 mm polystyren ze spodní strany rýhovaný  
25 - 100 mm spádová vrstva - kopaný písek  
100 mm stropní panel  
15 mm vnitřní vápenná omítka, malba
- S3 SKLADBA STŘEŠNÍHO PLÁŠTĚ - spojovací krček:**  
lepenkový pás - vodotěsná HI  
35 mm heraklit  
40 mm polystyren ze spodní strany rýhovaný  
25 - 100 mm spádová vrstva - kopaný písek  
100 mm stropní panel  
15 mm vnitřní vápenná omítka, malba
- S4 SKLADBA OBVODOVÉHO PLÁŠTĚ - vyšší část:**  
15 mm vnější vápenná omítka - BŘIZOLIT  
250 mm zdivo z plynosilikátových tvárnic  
15 mm vnitřní vápenná omítka, malba
- S5 SKLADBA OBVODOVÉHO PLÁŠTĚ - vyšší část - štitové stěny:**  
15 mm vnější vápenná omítka - BŘIZOLIT  
150 mm zdivo z cihel plných pálených na MVC  
100 mm skelná vata  
150 mm zdivo z cihel plných pálených na MVC  
15 mm vnitřní vápenná omítka, malba
- S6 SKLADBA OBVODOVÉHO PLÁŠTĚ - vyšší část - štitové stěny:**  
15 mm vnější vápenná omítka - BŘIZOLIT  
150 mm zdivo z cihel plných pálených na MVC  
100 mm skelná vata  
150 mm zdivo z cihel plných pálených na MVC  
15 mm vnitřní vápenná omítka, malba
- S7 SKLADBA OBVODOVÉHO PLÁŠTĚ - vyšší část - štitové stěny:**  
15 mm vnější vápenná omítka - BŘIZOLIT  
150 mm zdivo z cihel plných pálených na MVC  
100 mm skelná vata  
150 mm zdivo z cihel plných pálených na MVC  
15 mm vnitřní vápenná omítka, malba
- S8 SKLADBA OBVODOVÉHO PLÁŠTĚ - strojovna výtahu:**  
15 mm vnější omítka - břizolit  
250 mm zdivo z plynosilikátových tvárnic  
15 mm vnitřní vápenná omítka, malba

NAVRHOVANÉ MATERIÁLOVÉ  
SKLADBY KONSTRUKCÍ

- S1 SKLADBA STŘEŠNÍHO PLÁŠTĚ - nižší část:**  
1,5 mm hydroizolační PVC - P fólie, stabilizace kotvením  
25 - 100 mm spádová vrstva - stabilizovaná polystyrenová deska  
100 mm tepelná izolace - stabilizovaná polystyrenová deska  
140 mm tepelná izolace - stabilizovaná polystyrenová deska  
separační vrstva PE fólie  
4 mm parozábrana - asfaltový modifikovaný pás  
asfaltová penetrační emulze  
100 mm stropní panel  
15 mm vnitřní vápenná omítka, malba

- S2 SKLADBA STŘEŠNÍHO PLÁŠTĚ - vyšší část:**  
1,5 mm hydroizolační PVC - P fólie, stabilizace kotvením  
25 - 100 mm spádová vrstva - stabilizovaná polystyrenová d  
100 mm tepelná izolace - stabilizovaná polystyrenová deska  
140 mm tepelná izolace - stabilizovaná polystyrenová deska  
4 mm parozábrana - asfaltový modifikovaný pás  
asfaltová penetrační emulze  
100 mm stropní panel  
15 mm vnitřní vápenná omítka, malba
- S3 SKLADBA STŘEŠNÍHO PLÁŠTĚ - spojovací krček:**  
1,5 mm hydroizolační PVC - P fólie, stabilizace kotvením  
25 - 100 mm spádová vrstva - stabilizovaná polystyrenová d  
60 mm tepelná izolace - stabilizovaná polystyrenová deska  
4 mm parozábrana - asfaltový modifikovaný pás  
separační vrstva PE fólie  
asfaltová penetrační emulze  
100 mm stropní panel  
15 mm vnitřní vápenná omítka, malba
- S4 SKLADBA OBVODOVÉHO PLÁŠTĚ - nižší část:**  
fasádní stěrka probarvená v zmi, difúzně otevřená  
penetrace podkladu, difúzně otevřená  
fasádní lepidlo s perlínkou, difúzně otevřená  
120 mm minerální izolace - fasádní  
penetrace podkladu, difúzně otevřená  
450 mm cihla plná pálená na MVC  
15 mm vnitřní vápenná omítka, malba
- S5 SKLADBA OBVODOVÉHO PLÁŠTĚ - vyšší část:**  
fasádní stěrka probarvená v zmi, difúzně otevřená  
penetrace podkladu, difúzně otevřená  
fasádní lepidlo s perlínkou, difúzně otevřená  
140 mm minerální izolace - fasádní  
penetrace podkladu, difúzně otevřená  
250 mm zdivo z plynosilikátových tvárnic  
15 mm vnitřní vápenná omítka, malba
- S6 SKLADBA OBVODOVÉHO PLÁŠTĚ - vyšší část - štitové stěny:**  
fasádní stěrka probarvená v zmi, difúzně otevřená  
penetrace podkladu, difúzně otevřená  
fasádní lepidlo s perlínkou, difúzně otevřená  
140 mm minerální izolace - fasádní  
penetrace podkladu, difúzně otevřená  
150 mm zdivo z cihel plných pálených na MVC  
100 mm skelná vata  
150 mm zdivo z cihel plných pálených na MVC  
15 mm vnitřní vápenná omítka, malba

- S7 SKLADBA OBVODOVÉHO PLÁŠTĚ - spojovací krček:**  
fasádní stěrka probarvená v zmi, difúzně otevřená  
penetrace podkladu, difúzně otevřená  
fasádní lepidlo s perlínkou, difúzně otevřená  
minerální izolace - fasádní  
penetrace podkladu, difúzně otevřená  
450 mm cihla plná pálená na MVC  
15 mm vnitřní vápenná omítka, malba
- S8 SKLADBA OBVODOVÉHO PLÁŠTĚ - strojovna výtahu:**  
fasádní stěrka probarvená v zmi, difúzně otevřená  
penetrace podkladu, difúzně otevřená  
fasádní lepidlo s perlínkou, difúzně otevřená  
minerální izolace - fasádní  
penetrace podkladu, difúzně otevřená  
250 mm zdivo z plynosilikátových tvárnic  
15 mm vnitřní vápenná omítka, malba
- S9 SKLADBA OBVODOVÉHO PLÁŠTĚ - soklová část:**  
soklová stěrka probarvená  
penetrace podkladu  
fasádní lepidlo s perlínkou(nadzemní část)  
nopová fólie(podzemní část)  
100 mm soklová deska - tepelná izolace  
stávající hydroizolační vrstva - živичný pás  
250 mm zdivo z plynosilikátových tvárnic  
15 mm vnitřní vápenná omítka, malba
- S10 SKLADBA OBVODOVÉHO PLÁŠTĚ - soklová část:**  
soklová stěrka probarvená  
penetrace podkladu  
fasádní lepidlo s perlínkou(nadzemní část)  
nopová fólie(podzemní část)  
100 mm soklová deska - tepelná izolace  
stávající hydroizolační vrstva - živичný pás  
450 mm cihla plná pálená na MVC  
15 mm vnitřní vápenná omítka, malba
- S11 SKLADBA OBVODOVÉHO PLÁŠTĚ - soklová část nadze**  
soklová stěrka probarvená  
penetrace podkladu  
fasádní lepidlo s perlínkou(nadzemní část)  
100 mm minerální izolace  
penetrace podkladu  
- 250 mm zdivo z plynosilikátových tvárnic  
/ait.  
- 450 mm cihla plná pálená na MVC  
15 mm vnitřní vápenná omítka, malba

LEGENDA MATERIÁLŮ

- NAVRHOVANÁ MINERÁLNÍ IZOLACE
- STÁVAJÍCÍ ŽB KONSTRUKCE PREFABRIKOVANÉ
- STÁVAJÍCÍ ZDIVO Z CIHEL PLNÝCH P150, M100
- STÁVAJÍCÍ ZDIVO Z PLYNOSILIKÁTOVÝCH TVÁRNIC
- STÁVAJÍCÍ PŘÍČKY Z CIHEL DUTÝCH TL. 150, 100 mm
- PŘÍČKY Z CIHEL DUTÝCH 29CM DL.
- OSTATNÍ SVISLÉ A VODOROVNÉ KONSTRUKCE

POZNÁMKA:

Dokumentace skutečného stavu byla zpracována podle prováděcí dokumentace objektu. Všechny rozměry stavebních konstrukcí a výplní otvorů je nutné ověřit přímo na stavbě. Zateplení objektu je navrženo z minerální vaty, v třídě materiálu reakce na oheň A1. Provedení soklů je navrženo ze soklových desek.

Zodpovědný projektant		Vypracoval		Hlavní projektant stavby		Autorizovaný inženýr		Ing. David ZAPLETAL	
Ing. David Zapletal		Ing. David Zapletal		Ing. David Zapletal		Ing. David Zapletal		Projektování staveb Jabloňová 4243, Kroměříž 767 01 IČO: 87718511, tel.777711305	
kraj: Zlínský		místo stavby: Lorencova 3791, 760 01 Zlín						formát	6A4
investor - stavebník: Lorencova s.r.o., Lorencova 3791, 760 01 Zlín								datum	10/2015
stavba  <b>Zateplení objektu Lorencova s.r.o.</b> SO 01 - Zateplení objektu Lorencova s.r.o. - přední část SO 02 - Zateplení objektu Lorencova s.r.o. - zadní část								účel	DSP
								č. zakázky	10/2015
								č. kopie	
								arch. číslo	F2015/10
obsah výkresu								měřítko	č. výkresu
<b>Řez A - A</b>								<b>1 : 100</b>	<b>D.1.1.-11</b>